

# Raumkonzept

## Das Atrium im Eingangsbereich



Das **Atrium** im Eingangsbereich des Kindergartens.

Die Kinder säen und ernten hier eigenes Gemüse, welches dann verzehrt gemeinsam werden kann.

Unser Atrium wird mit mehreren Piktogrammen bezeichnet:



## Die Sternengruppe



Der Gruppenraum der Sternengruppe (links vom Eingang) bietet viel Platz für Sinneswahrnehmung und Bewegung.



# Raumkonzept

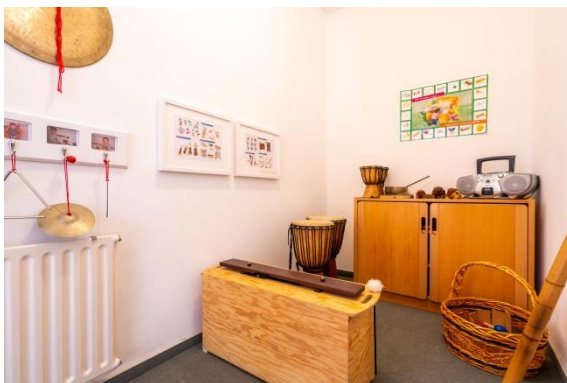
## Bauecke und Kinderwohnung



## Der Funktionsraum der Sternengruppe zu dem Thema Bewegung



## Der Akustikraum



# Raumkonzept

## Die Regenbogengruppe



Der Gruppenraum der Regenbogengruppe (zentral im Gebäude) lädt dazu ein zu malen, basteln und forschen.

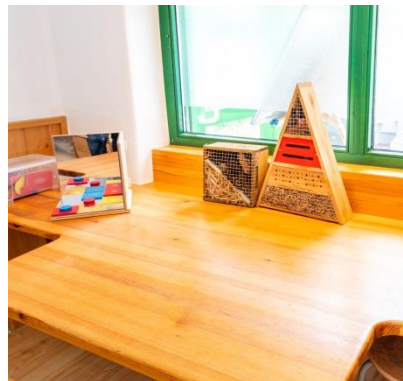


## Die Weltentdeckerecke



# Raumkonzept

Der Funktionsraum der Regenbogengruppe  
zu dem Thema Forschen und Werken



Der Nachtlichtraum 



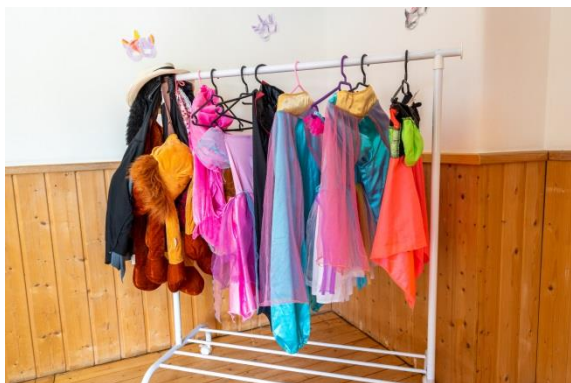
# Raumkonzept

## Die Wolkengruppe



# Raumkonzept

## Der Funktionsraum der Wolkengruppe zu dem Thema Theater



## Garderoben mit Posttaschen versehen mit Namen und Bild des Kindes

## Die Lesecke



# Raumkonzept

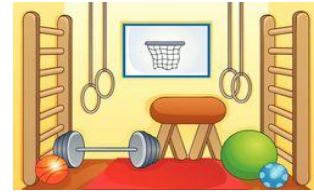
## Die Waschräume der Gruppen



## Die Turnhalle



## und der Geräteraum



# Raumkonzept

---

**Das Kindercafé**



**Mitarbeiterraum**



**und das Büro der Leitung**

